



br. Listova: **4** obradio:

list broj: **1** datum:

## VIBRACIONI KALIBRATOR ZA SUVE ŠLJIVE

tip PR 067



Beograd

# VIBRACIONI KALIBRATOR ZA SUVE ŠLJIVE

## tip PG 067

### NAMENA:

Kalibratori ovog tipa pretežno se koriste za sortiranje suvih šljiva ili sličnih proizvoda, nepravilnog oblika. Sortiranje se obavlja po veličini ugradnjom odgovarajućih sita, kao radnih elemenata, prema karakteristikama proizvoda.

Broj razdvojenih kalibraža (klasa) zavisi od broja različitih sita. Najviše se mogu odvojiti 6+1 kalibraža, ali je moguće i pojedine sekcije spojiti i objedinjavati.

### OPIS I KONSTRUKCIJA:

Osnovna konstrukcija urađena je od masivnih čeličnih profila, i zaštićena je osnovnom i pokrivnom bojom.

Radni elementi kalibratora, tj. sita, usipni i izlazni koševi i svi drugi delovi koji dolaze u dodir sa proizvodom, urađeni su od nerđajućeg čelika ili drugih odgovarajućih materijala za primenu u prehrambenoj industriji.

Poluge tj. nosači sita su od specijalnih gumenih zglobova čiji je vek trajanja veći od 10 godina.

Za ostvarivanje oscilacija koristi se elektromotorni pogon čije performanse mogu da se biraju pomoću frekventnog regulatora.

Kalibrator je na ulaznoj strani snabdeven prihvatnim radnim stolom, dok je svaka sekcija snabdevena prihvatnim košem sa zasunom.

Mašina se na tlo oslanja preko nogu sa podesivim stopama.

Važno je napomenuti da je zamena perforisanih sita vrlo jednostavna i brza pa je moguće za 15 minuta zameniti ih i mašinu spremi za druge parametre rada.

### NAČIN RADA:

Proizvod, koji će se kalibrirati, usipa se ručno na prihvatni sto a zatim ravnomerno dodaje na vibraciono sito. Kod većih kapaciteta preporučuje se da se proizvod dodaje putem elevatora jer se tada postiže bolja ravnomernost u ovoj operaciji a i olakšan je rad.

U prvoj sekciji vibracionog sita odvajaju se peteljke, delovi listova i druge sitnije primese.

br. listova  
4

obradio

list broj:  
2

datum

**VIBRACIONI KALIBRATOR ZA**  
**SUVE ŠLJIVE tip PG 067**

**PIGO-R**

**Beograd**

Daljim prolaskom preko sita kalibratora izdvajaju se u svakoj sekciji plodovi odgovarajuće veličine, koji se putem prihvatnih koševa ispod sekcija uvode u prihvatnu ambalažu.

Najkrupniji plodovi skupljaju se sa čeone strane, na kraju vibracionog sita.

#### TEHNIČKE KRAKTERISTIKE:

tip		PG 067A	PG 067B
- radna širina	B (mm):	900	600
- radna dužina	L (mm):	6000	6000
- ukupna dužina	L <sub>u</sub> (mm):	6980	6980
- broj kalibraža	z :	6 + 1	
- veličin kalibriranja:		definiše se pri naručivanju	
- kapacitet	Q (kg/h):	1200-1500	500-700
- instalisana snaga	N (kW):	3	2.2

br. listova  
4

obradio

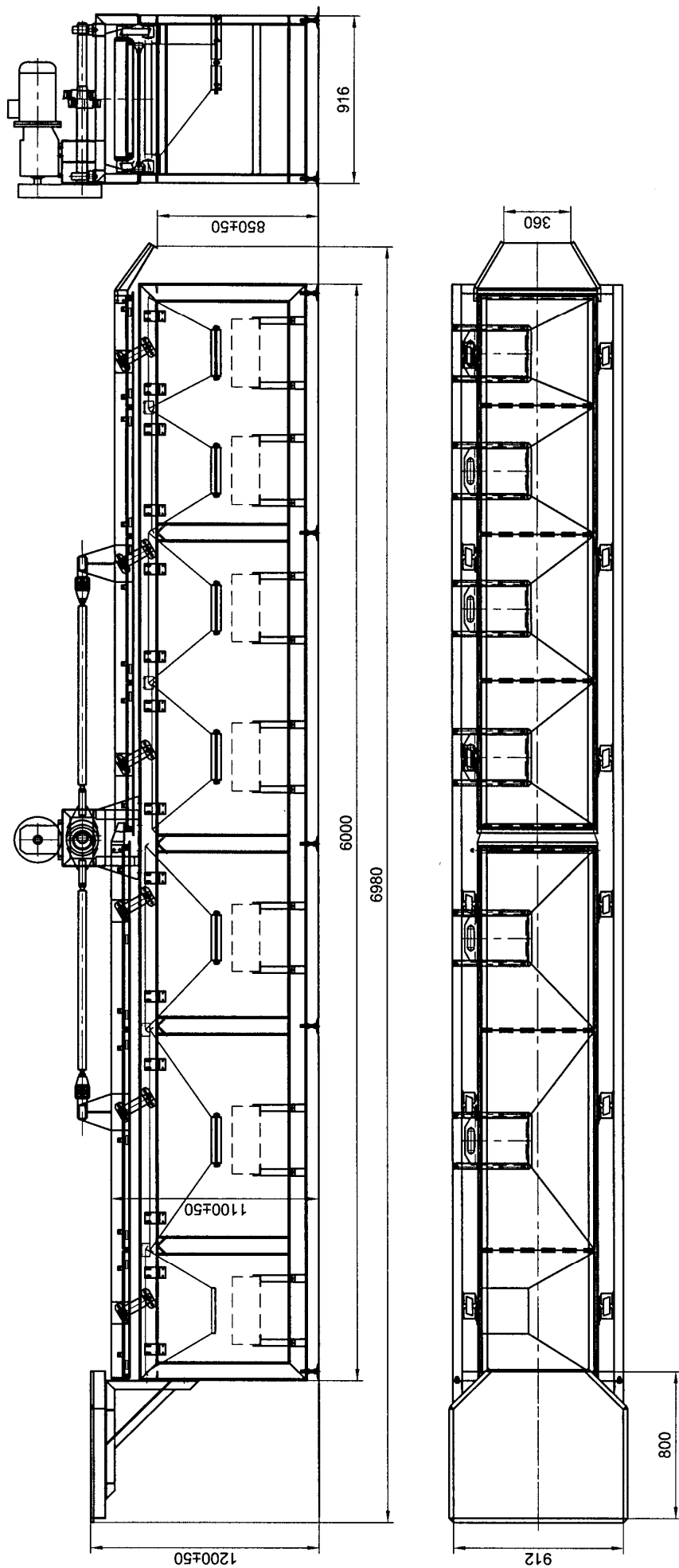
list broj:  
3

datum

VIBRACIONI KALIBRATOR ZA  
SUVE ŠLJIVE tip PG 067

**PIGO** · 

Beograd



# VIBRACIONI KALIBRATOR ZA SUVE ŠLJIVE

tip PG 067



Beograd

br. Listova: 4 obradio:

list broj: 4 datum: