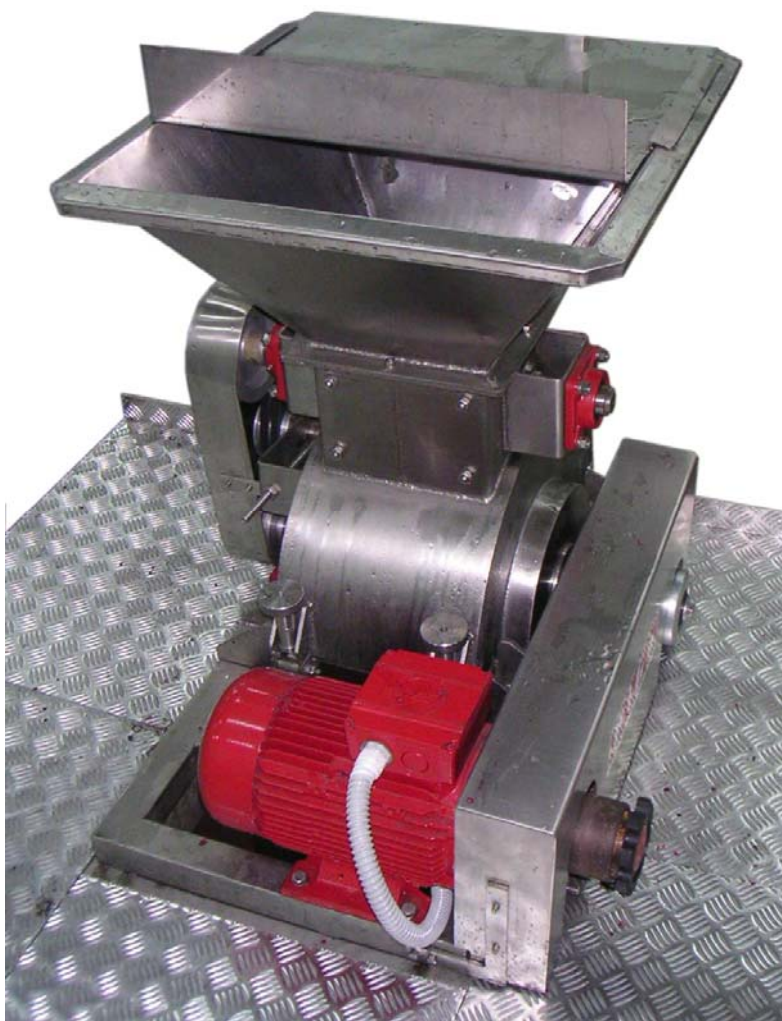


MLIN ZA GRIZ MALINE, tip PR 134

NAMENA:

Mlin se koristi u preradi malina radi proizvodnje "griza" od malina, tj. za dezintergraciju zamrznutih plodova na pojedinačne bobice (monakorpne koštunice). U eksploataciji ne oštećuje plodove, ne stvara prah i može se prilagoditi odgovarajućim radnim uslovima, zavisno od stanja plodova.



KONSTRUKCIJA:

Osnovna konstrukcija urađena je da obezbedi siguran prihvatanje, pripremu i mlevenje bez oštećivanja ili rasturanja plodova, ili bilo kakvog drugog uticaja na njegova svojstva.

br. listova: 3	obradio:
list broj: 1	datum 2002 god.

MLIN ZA GRIZ MALINE
tip PR 134



Beograd

Sastoji se od:

- usipnog koša urađenog od nerđajućeg čelika koji prihvata plodove i usmerava ih na lomilicu. Koš se po potrebi lako i jednostavno demontira i postavlja u položaj za pranje.
- lomilice krupnih komada ili eventualnih blokova smeštene u dnu prijemnog koša i pokretane zajedničkim pogonskim elektro motorom.
- radnog dela mlina koji se sastoji od rotora sa slobodno vrtećim batovima i sita. Materijal izrade je najkvalitetniji nerđajući čelik.
- pogonske jedinice, koja se sastoji od elektromotora i kompleta varijatorskih remenica što omogućava odabiranje odgovarajućih uslova rada.
- noseće konstrukcije takođe urađene od nerđajućeg čelika

NAČIN RADA:

Zavisno od kvaliteta proizvod se predhodno priprema, što podrazumeva izdvajanje "roland"-a kao i ostalih primesa.

Pripremljena roba se potom usipa u prijemni koš ručnim putem ili pomoću odgovarajućeg elevatora. Ukoliko u proizvodu ima većih komada oni će biti polomljeni prolaskom kroz prvi stepen mlina.

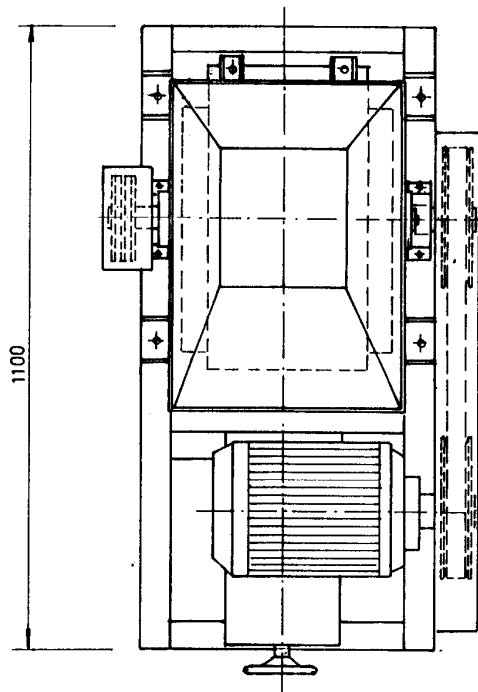
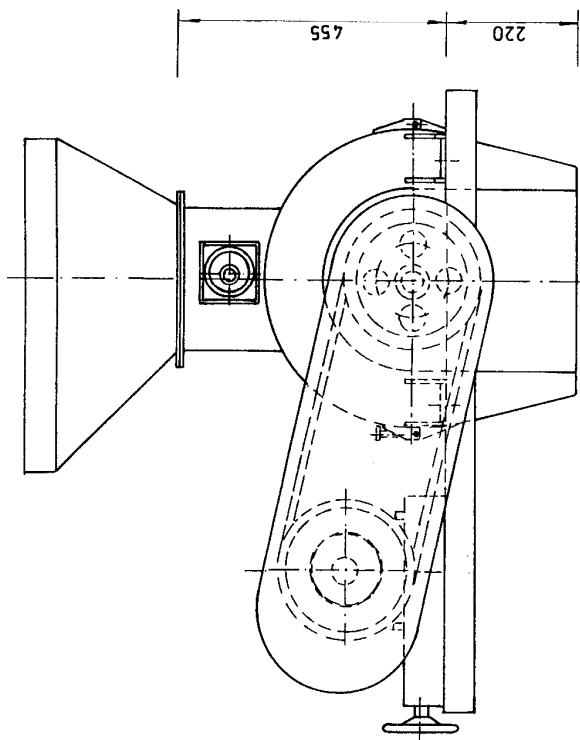
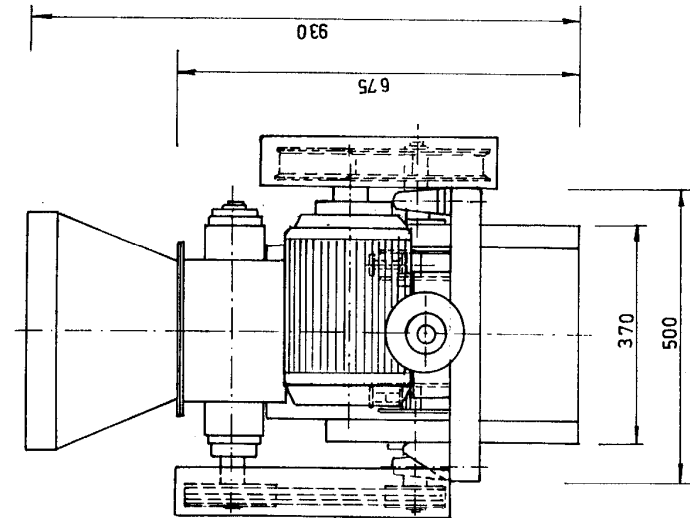
Dolaskom u prostor za mlevenje, proizvod se podvrgava dejstvu rotirajućih batova koji razbijaju plodne koštunice na pojedinačne bobice. Važno je napomenuti da su veličina i raspored batova tako odabrani da ne usitnjavaju monokarpne koštunice i stvaraju prah, već ih samo pojedinačno razdvajaju. Ova operacija je dodatno kontrolisana i promenom broja obrtaja.

Izmlevena masa se prihvata i odvodi na dalju obradu.

TEHNIČKE KARAKTERISTIKE:

- Kapacitet $Q = 2000 - 4000 \text{ kg/h}$, zavisno od vrste i kvaliteta sirovine
- Instalisana snaga $N = 5,5 \text{ kW}$
- Dimenzije prema crtežu

br. listova: 3	obradio:	MLIN ZA GRIZ MALINE tip PR 134	 Beograd
list broj: 2	datum 2002 god.		



MLIN ZA GRIZ MALINE
tip PR 134



Beograd

br. Listova: **3** obradio:

list broj: **3** datum: 2002 god